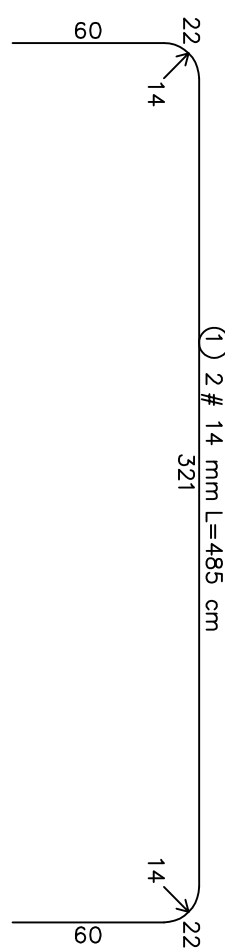
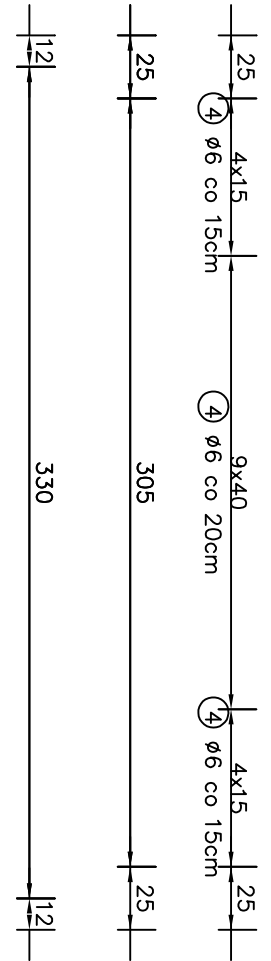
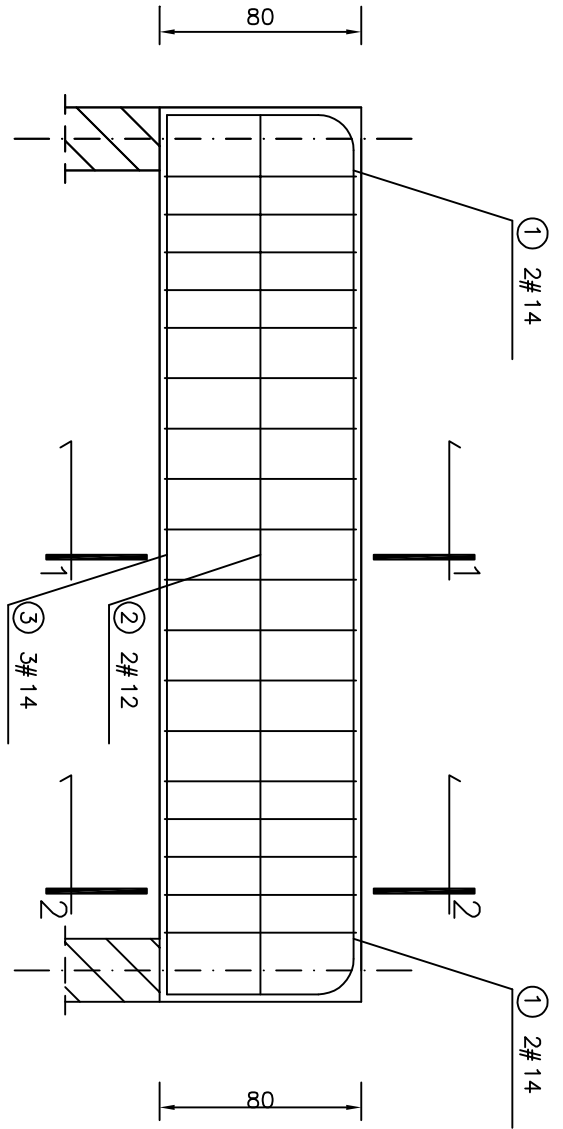


POZ.3.16 szt.5

SKALA: 1:30

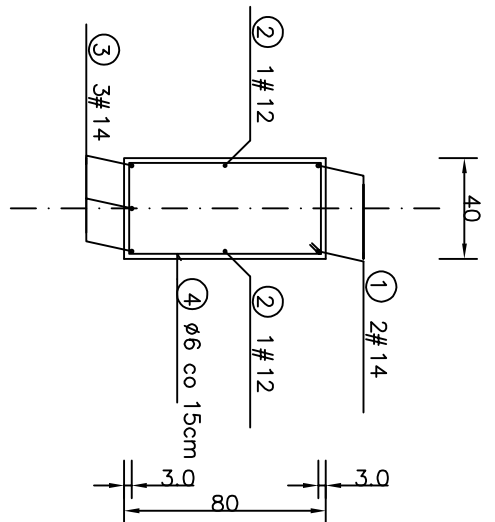
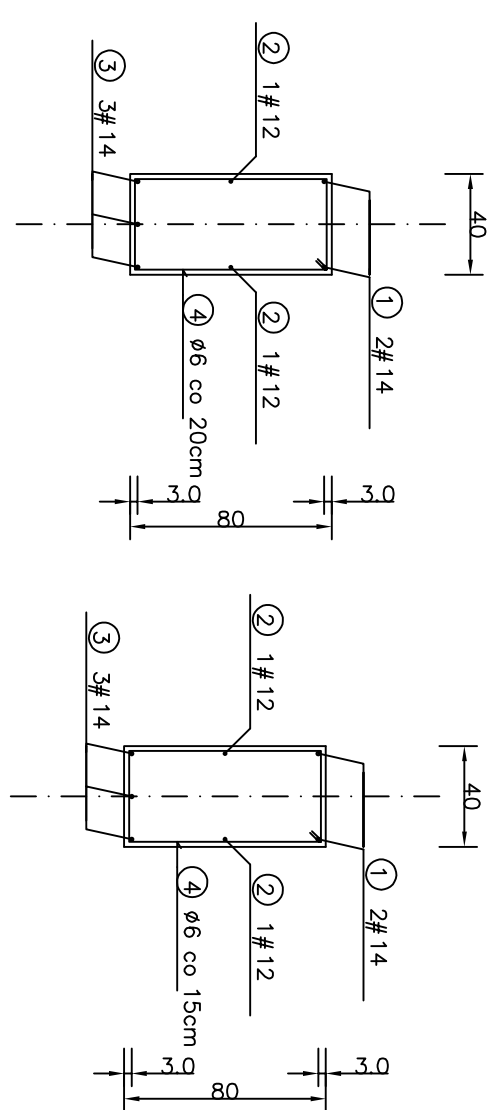


2 2 # 12 mm L=349 cm

3 3 # 14 mm L=349 cm

PRZEKRÓJ 1-1

PRZEKRÓJ 2-2




WYKAZ STALI ZBROJENIOWEJ

NR	Średnica [mm]		Długość [cm]	Ilość [szt.]	Długość całkowita [m]					
	Ø	#			Stos					
1		14	485	2	Ø 6				# 12	# 14
2		12	349	2					9.70	
3		14	349	3					6.98	10.47
4	6		234	18	42.12					
DŁUGOŚĆ OGÓŁEM [m]					42.12				6.98	20.17
MASA JEDNOSTKOWA [kg/m]					0.222				0.888	1.208
MASA OGÓŁEM [kg]					9.35				6.20	24.37
MASA RAZEM DLA 1 szt. [kg]					9.35					
MASA RAZEM DLA 5 szt. [kg]					46.75					
					30.57					
					152.85					

BETON KONSTRUKCYJNY B25

STAL ZBROJENIOWA 34GS, StOS

JEDNOSTKA PROJEKTOWA:  
  
SPÓŁKA Z OGRANICZONĄ ODPOWIEDZIALNOŚCIĄ  
62-800 KALISZ, UL. LIPOWA 33

**INWESTOR:**  
WOJEWÓDZKI SZPITAL REHABILITACYJNY  
UL. ARMI I KRAJOWEJ 24,  
11-220 GÓROWO ILAWECKIE

**NAZWA ZADANIA:**  
ROZBUDOWA OBIEKTÓW REHABILITACYJNYCH  
WOJEWÓDZKIEGO SZPITALA REHABILITACYJNEGO  
W GÓROWIE ILAWECKIM

**ADRES:**  
Jednostka ewidencyjna: Identyfikator: 280102\_1.0003.104/1 („J.”)  
nazwa: GÓROWO ILAWECKIE  
obręb ewidencyjny: Identyfikator: 280102\_1.0003. nazwa: 3

**ARMII KRAJOWEJ 24:**  
11-220 GÓROWO ILAWECKIE.

Imię i nazwisko:	Specjalność:	Nr uprawnień:	Podpis:
mgr inż. <b>M. Magnuszewski</b>	konstrukcyjna	UAN.7342.39/92	
mgr inż. <b>A. Puzyr</b>			
mgr inż. <b>A. Chabełska</b>			
mgr inż. <b>R. Cyrułewski</b>	konstrukcyjna	GI-8388/174/77	

**NAZWA RYSUNKU:**  
POZ. 3.16

**NR RYS.**  
K24

<b>BRANŻA:</b> KONSTRUKCJA	<b>FAZA:</b> PBW	<b>SKALA:</b> 1:30	<b>DATA:</b> VII 2020
-------------------------------	---------------------	-----------------------	--------------------------